



**Hürth Efferen bei Köln – attraktive Penthouse-
Wohnung, 2 Zimmer, Bad + WC getrennt,
Parkett, offene Küche mit Single-Einbauküche,
Dachterrassen**

900 €

Kaltmiete zzgl. NK

72 m²

Wohnfläche ca.

2

Zimmer

Gewerblicher Anbieter

**Kalscheurener Str. X
50354 Hürth (Efferen)**



Preise & Kosten

Kaltmiete	900 €
<hr/>	
Nebenkosten	210 €
<hr/>	
Heizkosten	in Nebenkosten enthalten
<hr/>	
1 Stellplatz	65 €

Kaution

3 Monatskaltmieten

Lage

Diese Penthouse-Wohnung befindet sich in einer zentralen, dennoch ruhigen Lage und verspricht eine Kombination aus städtischem Lebensstil und erholsamer Ruhe.

Öffentliche Verkehrsmittel, inklusive Bus- und Bahnhaltestellen, sind innerhalb weniger Minuten zu Fuß erreichbar und bieten schnellen Zugang zum Herzen der Stadt sowie zu den umliegenden Bereichen. Die nahegelegene Autobahn ermöglicht eine bequeme Anfahrt und Verbindung zu weiteren Stadtteilen. Für den täglichen Bedarf finden Sie in der unmittelbaren Umgebung eine Vielzahl von Geschäften.

Zusätzlich lädt ein nahegelegenes Einkaufszentrum, dem „Hürth Park“ mit dem UCI-Kino u.v.m. zu ausgedehnten Shoppingtouren ein.

Die Wohnung

Kategorie	Wohnungslage	Bezug
Penthouse	3. Geschoss (Dachgeschoss)	01.05.2024

- ✓ Bad mit Fenster und Wanne, Bad/WC getrennt
- ✓ Terrasse
- ✓ Ausblick: Fernblick
- ✓ Einbauküche, offene Küche
- ✓ Böden: Fliesenboden, Parkett
- ✓ Weitere Räume: Kelleranteil
- ✓ Anschlüsse: Kabelanschluss

Wohnanlage

- ✓ Baujahr: 1999
- ✓ Personenaufzug
- ✓ 1 Stellplatz: Tiefgarage

Energie & Heizung



Energieausweistyp
Verbrauchsausweis

Gebäudetyp
Wohngebäude

Baujahr laut Energieausweis
2015

Wesentliche Energieträger
Nah- und Fernwärme aus
Heizwerken fossil

Gültigkeit
15.12.2016 bis 14.12.2026

Effizienzklasse
B

Endenergieverbrauch
68,46 kWh/(m²·a)

Weitere Energiedaten

Energieträger

Fernwärme

Heizungsart

Zentralheizung

Details

Objektbeschreibung

Objektbeschreibung

Entdecken Sie urbanes Wohnen in Perfektion mit dieser Penthouse-Wohnung, gelegen in einer ruhigen Straße der Stadt. Mit einer großzügigen Wohnfläche von etwa 72 m², zeichnet sich diese Wohnung durch ihre luftige offene Raumaufteilung und den großzügigen Terrassen aus.

Ein schönes Wohnzimmer mit offener Küche bildet das Herzstück der Wohnung. Bodentiefe Fenster sorgen für lichtdurchflutete Räume und einen nahtlosen Übergang zu den zwei Terrassen – eine erreichbar von der Küche für Ihren Morgengenuss, die andere vom Wohnzimmer aus, ideal für entspannende Sonnenuntergänge über den Dächern der Stadt. Der Zugang zur Penthouse erfolgt bequem über einen Aufzug.

Erleben Sie den ultimativen Wohnkomfort in einer Wohnung, die keine Wünsche offenlässt und genießen Sie die Privatsphäre und Aussicht, die nur eine Penthouse-Wohnung bieten kann.

Vollständig renoviertes Interieur mit anspruchsvoller Ästhetik !

Raumaufteilung

Die Wohnung wurde kürzlich vollständig renoviert und verfügt über Parkettboden, eine separate Toilette sowie ein Badezimmer mit großem Fenster und Badewanne. Komplettiert wird das Angebot durch blickdichte Vorhänge, eine Einbauküche, Waschmaschinentrockner und eine Beleuchtung im Industrielook, zusätzlich zu einem ausgewählten Möbelset bestehend aus Hockern und einem Tisch.

Zwei großzügige Terrassen, frisch renoviert, bieten einen exklusiven Außenbereich für Entspannung und Unterhaltung

Lassen Sie sich diese seltene Gelegenheit nicht entgehen und vereinbaren Sie einen Besichtigungstermin, um die Einzigartigkeit dieses Penthouses persönlich zu erleben.

Zu der Wohnung gehört ein Tiefgaragenstellplatz. Der Aufzug führt bequem direkt neben dem Parkplatz in die Wohnung.

Weitere Informationen

Besichtigungstermine

Um für Sie und uns zeitsparend handeln zu können, bitten wir vor Terminabsprachen um Angaben zu Ihrem beruflichen Hintergrund. Dies können Sie uns unter „Anbieter kontaktieren“; bereits vorab angeben

-

gerne auch 2 Terminvorschläge Ihrerseits ! Vielen Dank im Voraus !!

ACHTUNG: Die Wohnung wurde bereits renoviert !

Die Eigentümer stellen sich eine berufstätige, solvente Einzelperson ohne Haustiere vor.

Aufgrund der Einhaltung der EU-Datenschutzgrundverordnung (DSGVO) bitten wir Sie, uns nur dann Unterlagen auszuhändigen, wenn Sie definitiv an einer Anmietung interessiert sind. Diese werden bis zur Entscheidung des Eigentümers bei uns gespeichert und anschließend vernichtet bzw. gelöscht.

Stichworte

Zustand: neuwertig, gepflegt

Serviceleistungen: Hausmeister

Sonstiges: frei werdend

Anbieter der Immobilie

Patricia Wolff Immobilien (Erfstadt + Jülich)

Geschwister-Scholl-Str. 11,

52428 Jülich

Frau Patricia Kratz

Dein Ansprechpartner

Telefon: 02461/9394733

Telefon: 0178/7116079



Alle Bilder



Wohn-Eßzimmer – Bild
1



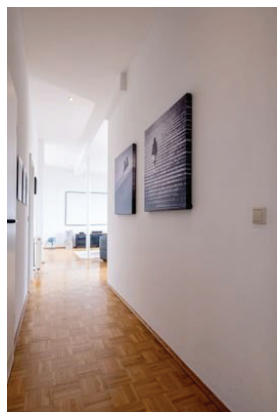
Wohnzimmer-offen zu Essbereich



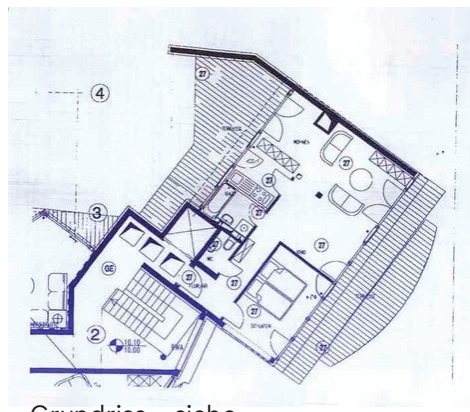
Schlafzimmer + Terrasse 2



Bad



Flur



Grundriss – siehe
pdf